

# **Sitzung der Verbandsversammlung des Regionalen Planungsverbands Südostoberbayern**

**am 25.09.2014 in Waging am See**

## **TOP 7: Organisation und Struktur des Regionalen Planungsverbands**

- I. Regionen in Bayern / Oberbayern
- II. Stellung im Staatsaufbau
- III. Organisation und Aufgaben
- IV. Zuständigkeiten der Verbandsorgane



# Regionen in Bayern



Gem.  
Landesentwicklungs-  
programm Bayern (LEP)



# Regionen in Oberbayern



Gem.  
Landesentwicklungs-  
programm Bayern (LEP)



# Oberbayerische Regionen im Vergleich

	<b>Fläche</b>	<b>Einwohner</b>	<b>Sozialversicherungs- pflichtig Beschäftigte</b>
	in km <sup>2</sup>	am 31.12.2012	am 30.06.2013
<b>Oberbayern</b>	<b>17.530</b>	<b>4.415.649</b>	<b>1.845.203</b>
davon:			
Region Ingolstadt	2.848	463.057	189.876
Region München	5.501	2.730.606	1.250.770
Region Oberland	3.956	429.701	132.463
<b>Region Südostoberbayern</b>	<b>5.225</b>	<b>792.285</b>	<b>272.094</b>



# Stellung des Planungsverbands im Staatsaufbau

Landesplanungsbehörden

Programm/Plan

**Oberste**  
Landesplanungs-  
behörde

Staatsministerium  
der Finanzen, für  
Landesentwicklung und  
Heimat

Ausarbeitung **LEP**  
(Beschluss durch  
Staatsregierung)

**Höhere**  
Landesplanungs-  
behörde

Regierung von Oberbayern

Regionale Planungsverbände

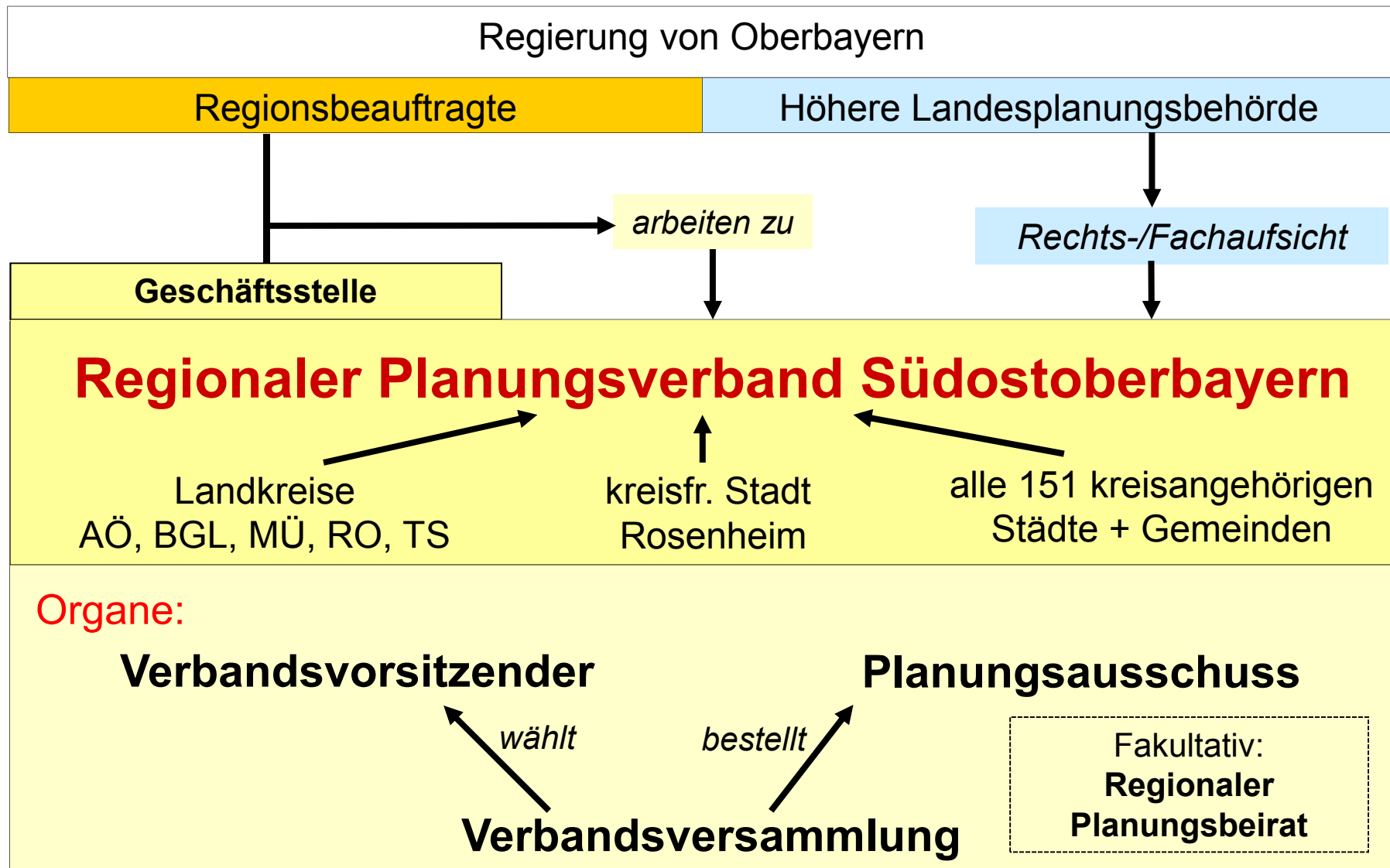
**Regionaler Planungsverband  
Südostoberbayern**

Ausarbeitung und Beschluss  
des **Regionalplans**

→ Regionalplanung ist **kommunal** verfasst: eine Staatsaufgabe, die der regionale Planungsverband im übertragenen Wirkungskreis wahrnimmt



# Organisation Regionaler Planungsverband



# Aufgaben des Regionalen Planungsverbands

Erstellung, Überprüfung und Fortschreibung des **Regionalplans**

Anpassung an LEP 2013

→ Fortschreibung Windkraft

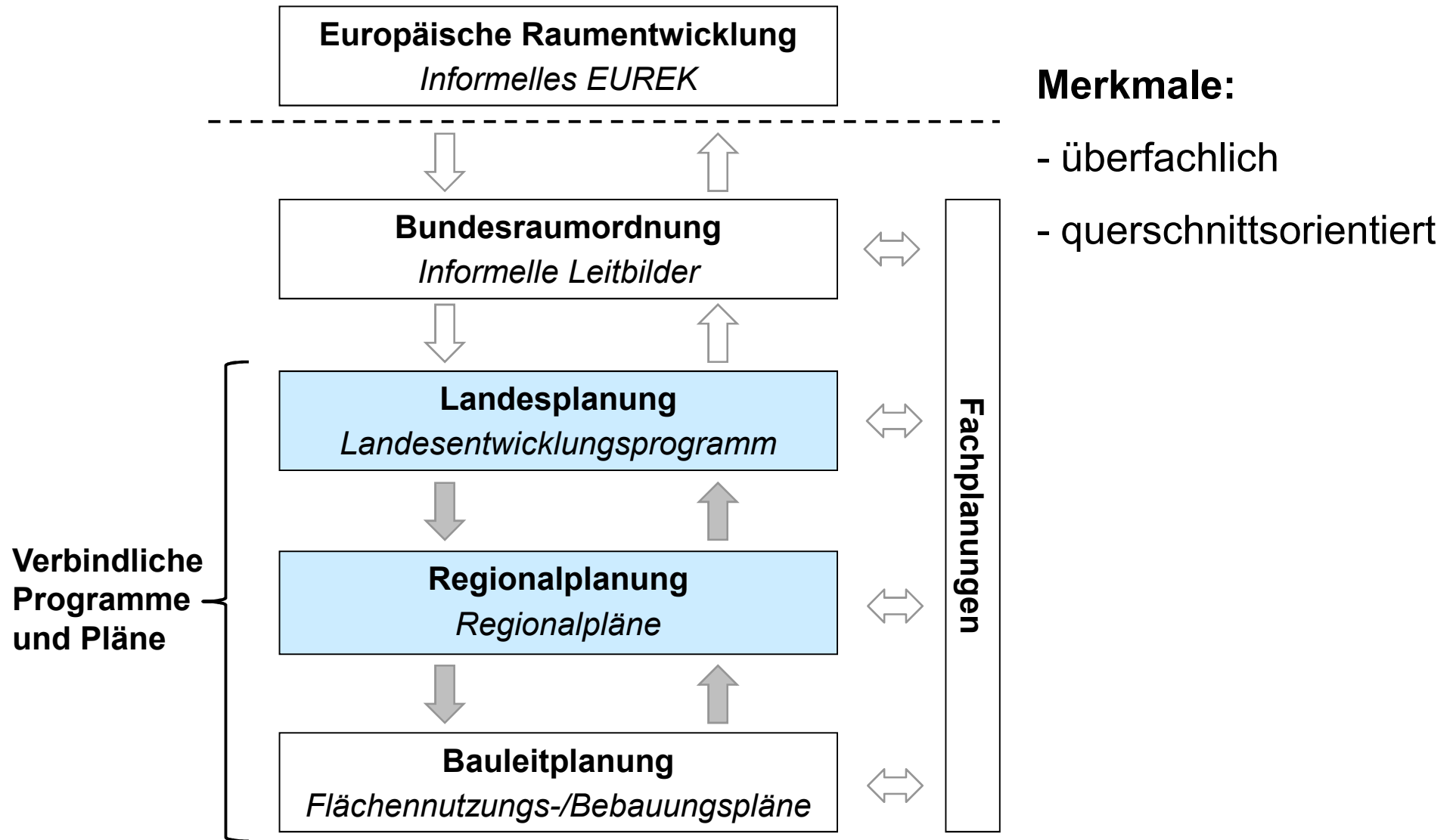
Abgabe von **Stellungnahmen** als Träger öffentlicher Belange:  
v.a. zur Bauleitplanung, zu Fachplanungen (z.B. Verordnungen, in  
Genehmigungsverfahren) und in Raumordnungsverfahren.

Aufgaben der **Regionalentwicklung** (freiwillige Aufgabe im eigenen  
Wirkungskreis),

Beispiele: Regionales Entwicklungskonzept, Gesundheitsregion,  
Regionales Energiekonzept



# Ebenen und Merkmale der Raumplanung





# Regionalplan

- Rechtsnorm (als Verordnung beschlossen; Bindungswirkung)
- Festlegungen in Texten und Karten

Erarbeitung und Beschluss des Regionalplanes:

- Rechtsgrundlagen: BayLplG und LEP
- Regionale Konkretisierung der Ziele des LEP
- Regional bedeutsame Festlegungen

Aufstellungs- und Fortschreibungsverfahren:

→ vgl. Teilfortschreibung Windkraft



# Regionalplan

## Teil A: Nachhaltige Entwicklung der überfachlich raumbedeutsamen Strukturen

- I Allgemeine Festlegungen
- II Raumstrukturen und Gemeinden
- III Zentrale Orte und Entwicklungsachsen

## Teil B: Nachhaltige Entwicklung der fachlich raumbedeutsamen Strukturen

### ökologisch nachhaltige Entwicklung

- I Natur und Landschaft
- II Siedlungswesen
- III Land- und Forstwirtschaft
- IV Wasserwirtschaft

### ökonomisch nachhaltige Entwicklung

- V Gewerbliche Wirtschaft, Arbeitsmarkt, Energieversorgung und Abfallwirtschaft
- VI Tourismus und Erholung
- VII Verkehrs- und Nachrichtenwesen

### sozial nachhaltige Entwicklung

- VIII Bildung, Kultur, Soziales und Gesundheit

## Inhalte:

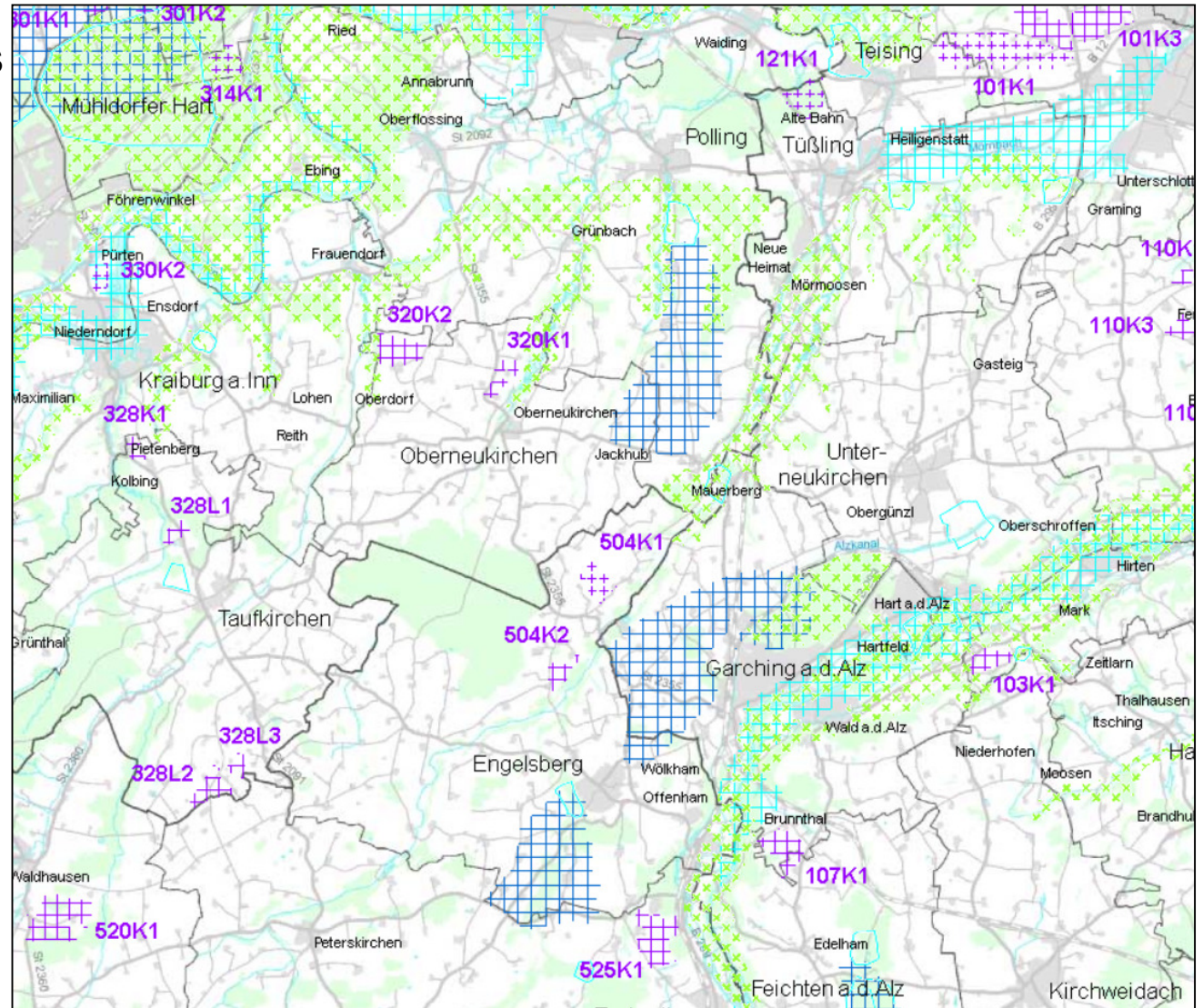
- Festlegungen für die gesamte **Region** (bzw. Teilräume)
- **Ziele** und **Grundsätze** zu überfachlichen und fachlichen Belangen
- Ausweisung von zentralen Orten (**Grundzentren**)
- **gebietsscharfe** Vorrang-, Vorbehalts- und Ausschlussgebiete (z.B. zur Sicherung und Gewinnung von Bodenschätzen, Windkraft).



# Regionalplan Südostoberbayern

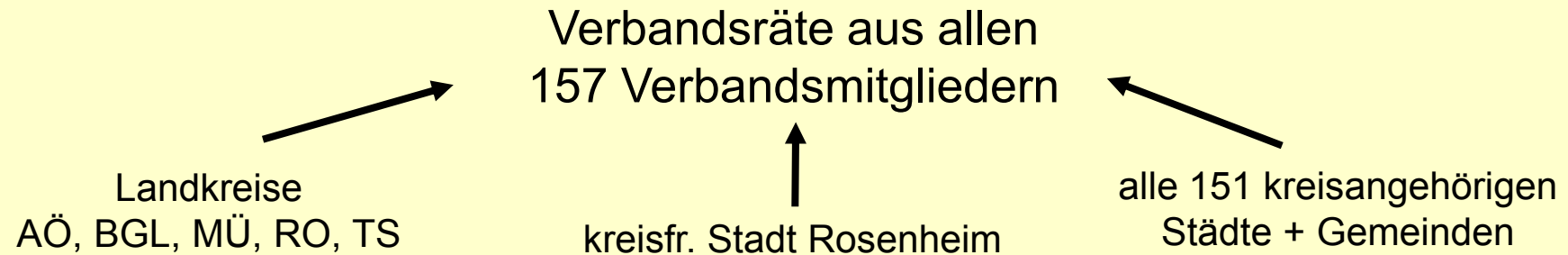
Exemplarische Inhalte aus den Karten 2 und 3:

- Vorrang- und Vorbehaltsgebiete für Bodenschätze (Kies, Lehm)
- Vorranggebiete für Trinkwasser und Überschwemmungsgebiete
- Landschaftliche Vorbehaltsgebiete



# Verbandsversammlung

## Zusammensetzung



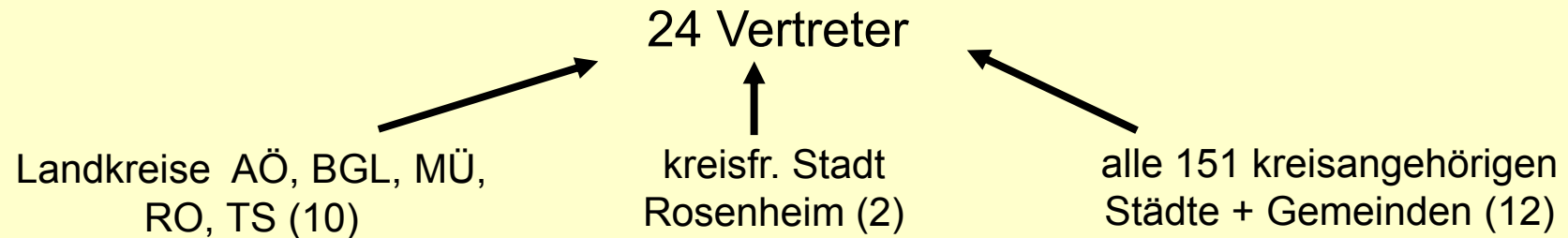
## Zuständigkeiten

- Wahl des Vorsitzenden und seiner Stellvertreter
- Beschlussfassung über Gesamtfortschreibungen des Regionalplans
- Beschlussfassung über die Satzung



# Planungsausschuss

## Zusammensetzung



## Zuständigkeiten

- Beschlussfassung zu Teilfortschreibungen des Regionalplans
- Stellungnahmen als TÖB
- Sonstiges
- Verfahrensschritte zur Ausarbeitung des Regionalplans
- Haushaltssatzung, Finanzplan, Jahresrechnung



# Verbandsvorsitz

## Verbandsvorsitzender

*heute neu zu wählen*

## drei Stellvertreter

*heute neu zu wählen*

## Zuständigkeiten

- Vorbereitung von Sitzungen
- Geschäftsführung;  
laufende Angelegenheiten
- Vertretung RPV nach außen
- Vollzug der Beschlüsse
- Leitung der Sitzungen



# Internet

www. region-suedostoberbayern.bayern.de



## Regionaler Planungsverband Südostoberbayern

[AKTUELLES](#) | [VERBAND](#) | [REGION](#) | [REGIONALPLAN](#) | [WIRTSCHAFTSFÖRDERUNG](#) | [TOURISMUS](#)  
[HOME](#) |

Sie sind hier: > [HOME](#)

[HOME](#)  
[SITEMAP](#)  
[IMPRESSUM](#)  
[SUCHEN](#)  
[INTERN](#)

### Herzlich willkommen!

Der Regionale Planungsverband Südostoberbayern ist der gesetzlich vorgesehene Zusammenschluss von Gemeinden, Landkreisen und der kreisfreien Stadt Rosenheim in der ca. 5.225 km<sup>2</sup> großen Planungsregion Südostoberbayern (Region 18). Er repräsentiert über 800.000 Einwohner. Er ist Träger der Regionalplanung im übertragenen Wirkungskreis und vertritt seine Mitglieder in allen Fragen der Raumordnung und Landesplanung.

Regionaler Planungsverband Südostoberbayern  
Papst-Benedikt-XVI.-Platz  
83278 Traunstein  
Tel/Fax: (0861) 58-317/ (0861) 58-526; [E-mail](#)

### Aktuelles aus dem Verband

Der Regionale Planungsverband Südostoberbayern informiert über laufende Fortschreibungen des Regionalplans, aktuelle Raumordnungsverfahren, Sitzungen des Planungsausschusses und der Verbandsversammlung



# **Vielen Dank für Ihre Aufmerksamkeit**

